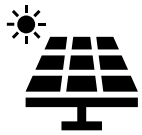


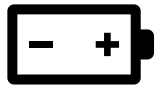
**Fachtagung  
GREEN SOLUTION | SMART ENERGY**



# Förderung



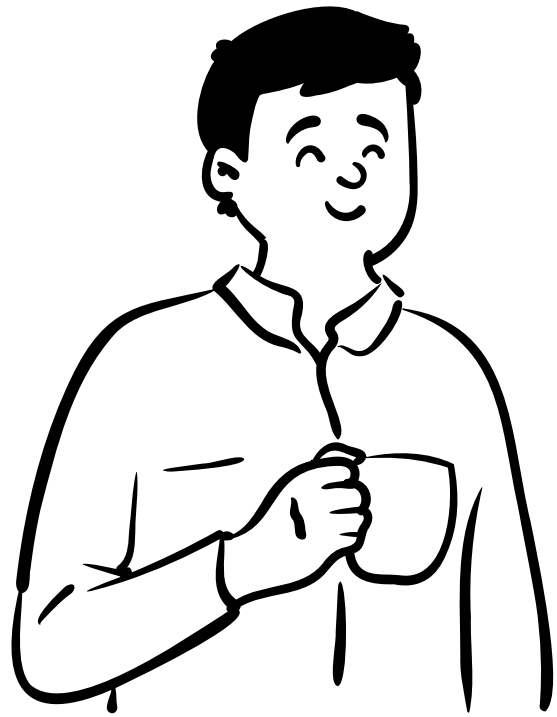
Photovoltaik



Stromspeicher



Wärmepumpen





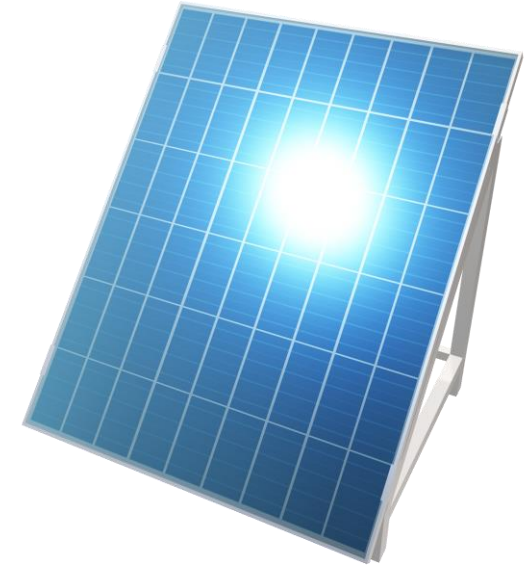


# Photovoltaik

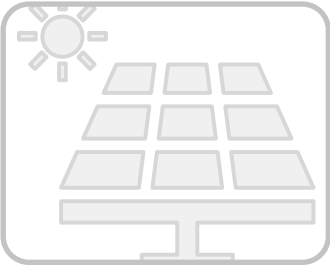
**EEG vom 30. Juli 2022**

Neue Vergütungssätze für PV-Anlagen  
ab Erstinbetriebnahme nach dem 30.07.2022

Ab 01.01.2023 entfällt die 70 %-Regelung



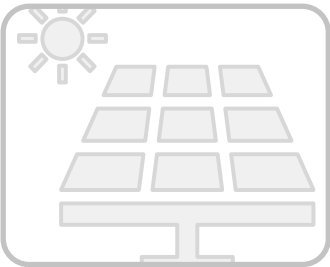
# Photovoltaik



**Bis 10 kWp**

- 8,2 ct / kWh
- + 4,8 ct / kWh

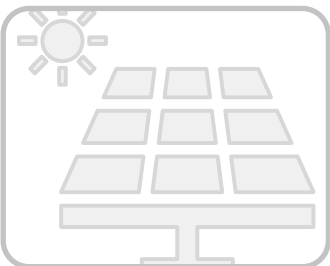
Eigenversorgung  
Volleinspeisung



**Bis 40 kWp**

- 7,1 ct / kWh
- + 3,8 ct / kWh

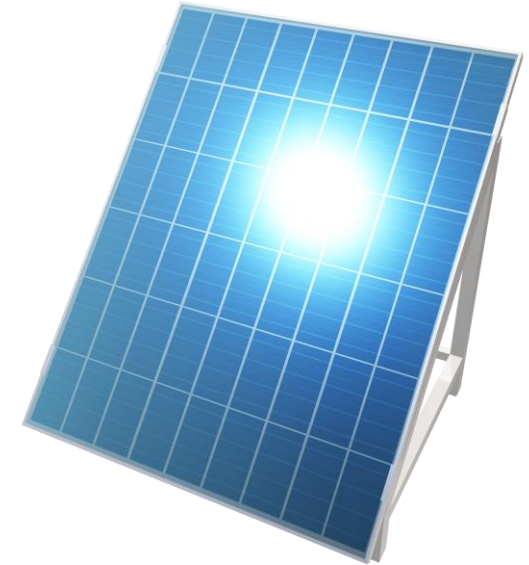
Eigenversorgung  
Volleinspeisung

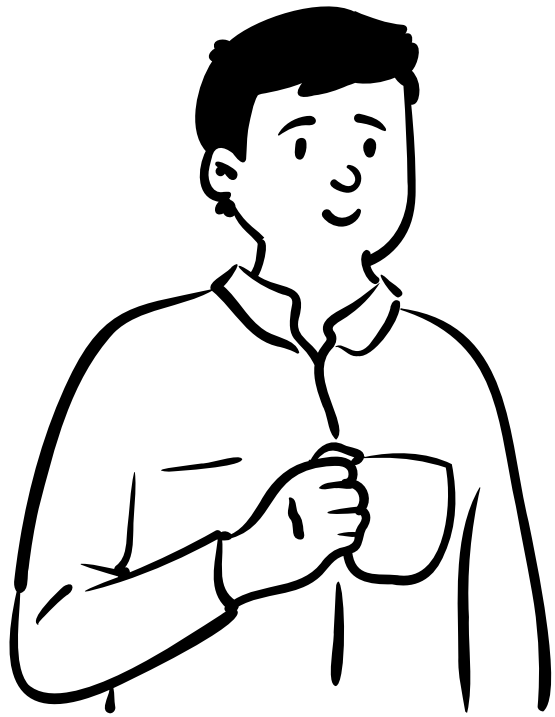


**Bis 100 kWp**

- 6,2 ct / kWh
- + 5,1 ct / kWh

Eigenversorgung  
Volleinspeisung













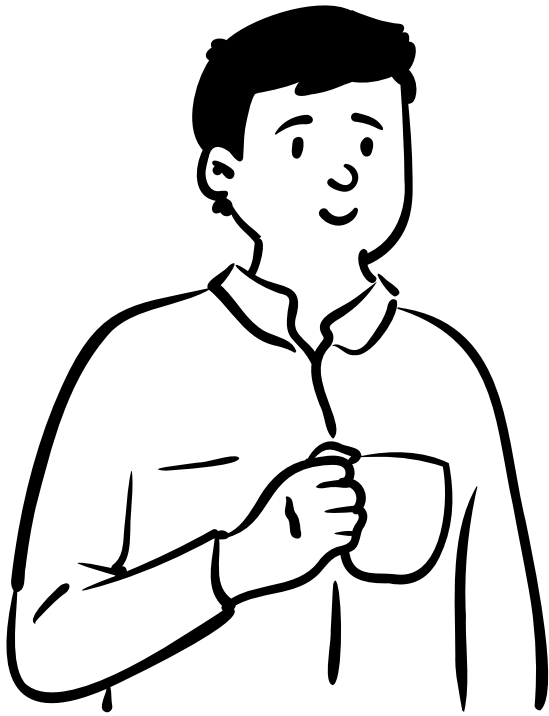
# Förderung



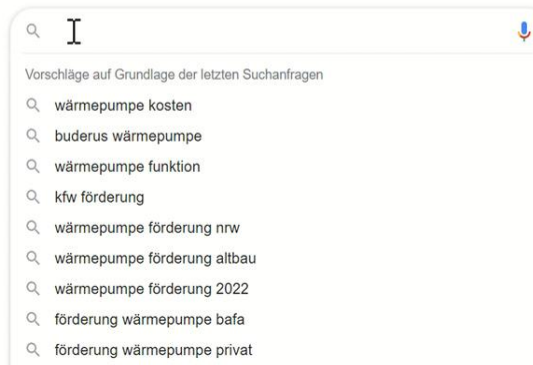
Zuschüsse

Kredite

Steuerliche Erleichterungen



Google



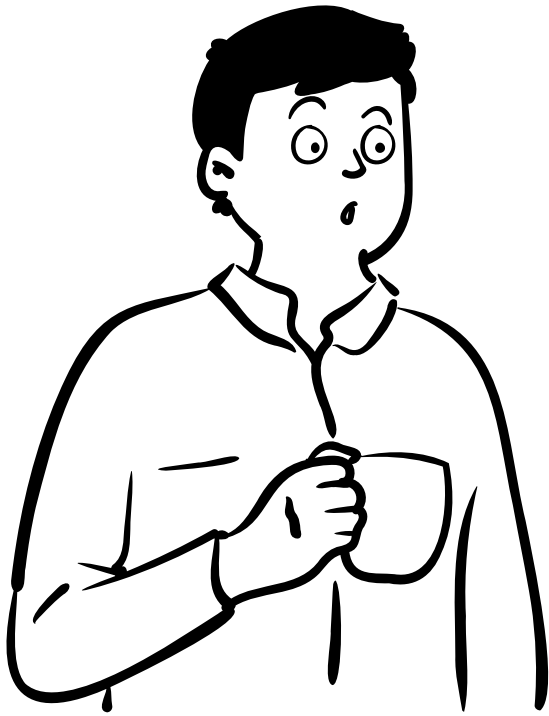


Google

A search bar with a magnifying glass icon on the left and a microphone icon on the right. The text 'I' is entered into the search field.

Google Suche

Auf gut Glück!

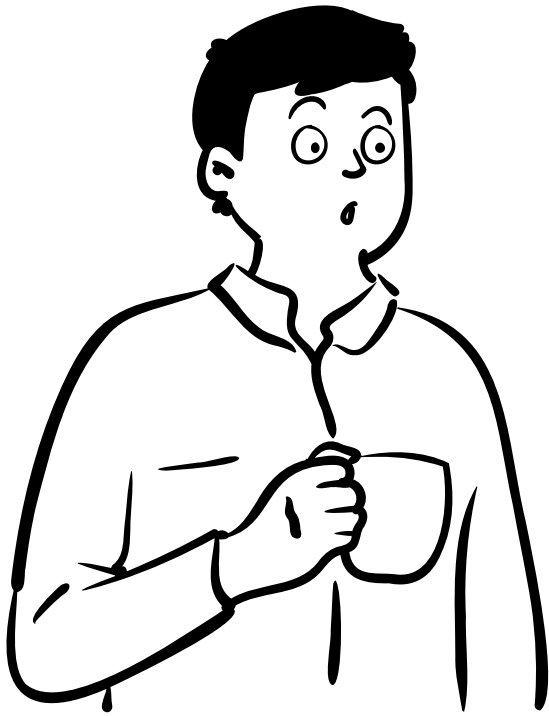




Google

Google Suche

Auf gut Glück!





PHOTOVOLTAIK  
AUF GEWERBEDÄCHERN

Kampagne & Termine PV auf Ihrem Dach Service & Info FAQ

# Mehr Photovoltaik auf Gewerbedächern!

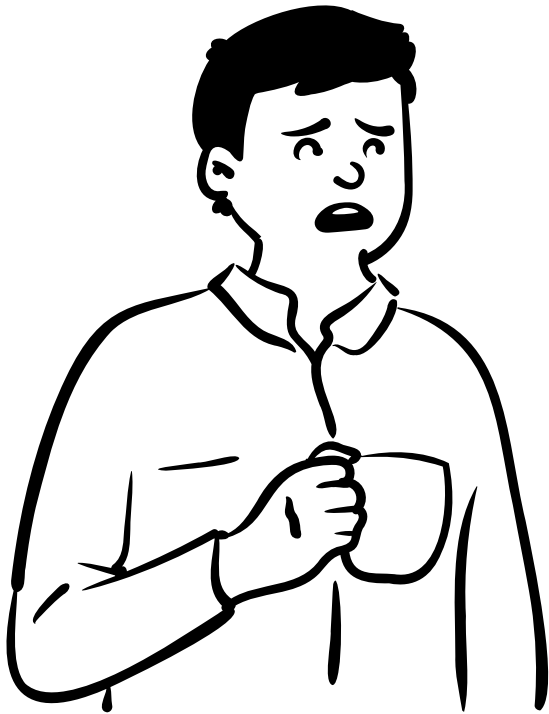


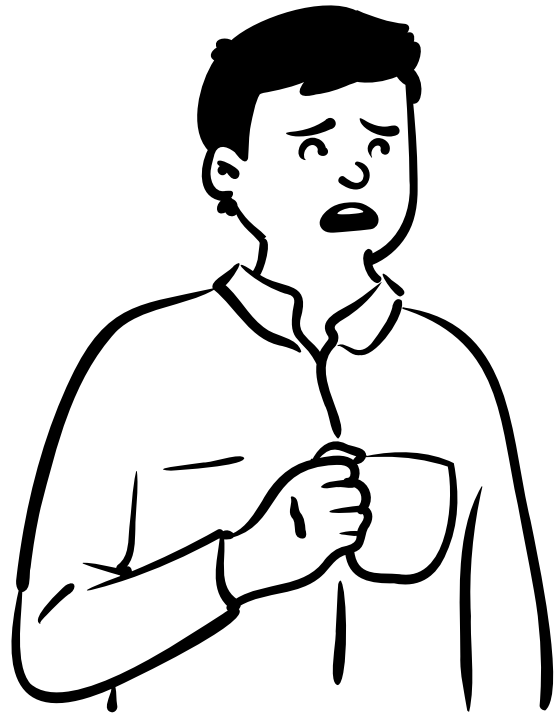
## Termine

22.09.22 Roadshow IHK Aachen

Aktuelles

Kampagnenpartner





# BEZIRKSREGIERUNG ARNSBERG

Bezirksregierung  
Arnsberg



THEMEN



BEZIRKSREGIERUNG



KARRIERE



PRESSE



BEKANNTMACHUNGEN



REGIONALRAT



SUCHE

UMWELT, GESUNDHEIT,  
ARBEITSSCHUTZ

BILDUNG,  
SCHULE

KOMMUNALAUFICHT,  
PLANUNG, VERKEHR

ENERGIE,  
BERGBAU

KULTUR,  
SPORT

RECHT,  
ORDNUNG

INTEGRATION,  
MIGRATION

FÖRDERPORTAL,  
WIRTSCHAFT

Startseite > Energie, Bergbau > Förderinstrumente für die Energiewende

## Förderung von Beratungsleistungen zum Photovoltaikausbau

# Förderung von Beratungsleistungen zum Photovoltaik- ausbau

→ WER KANN EINEN ANTRAG AUF FÖRDERUNG STELLEN?

→ KONTAKT

**NRW direkt**

Tel.: 0211 837-1927

Sprechzeiten:

Montag bis Freitag, 8 bis 18 Uhr






## Erneuerbare Energien – Standard

KREDIT

270

Der Förderkredit für Strom und Wärme

### Das Wichtigste in Kürze

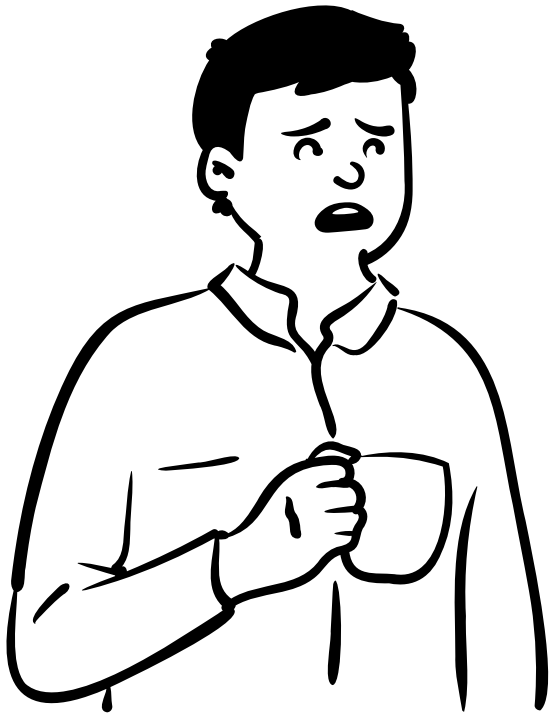
- Kredit ab 3,18 %  effektivem Jahreszins
- Für Anlagen zur Erzeugung von Strom und Wärme, für Netze und Speicher
- Für Photovoltaik, Wasser, Wind, Biogas und vieles mehr
- Für Privatpersonen, Unternehmen und öffentliche Einrichtungen

[Antrag vorbereiten](#) 

#### Förderung für Photovoltaikanlagen

Die KfW fördert Ihre Photovoltaikanlage mit dem zinsgünstigen Kredit Erneuerbare Energien – Standard (270).

Für Zuschüsse sprechen Sie bitte das Landesförderinstitut Ihres Bundesland an oder nutzen Sie die [Förderdatenbank](#) des Bundesministeriums für Wirtschaft und Klimaschutz.





## Erneuerbare Energien – Standard

KREDIT

270

Der Förderkredit für Strom und Wärme

### Das Wichtigste in Kürze

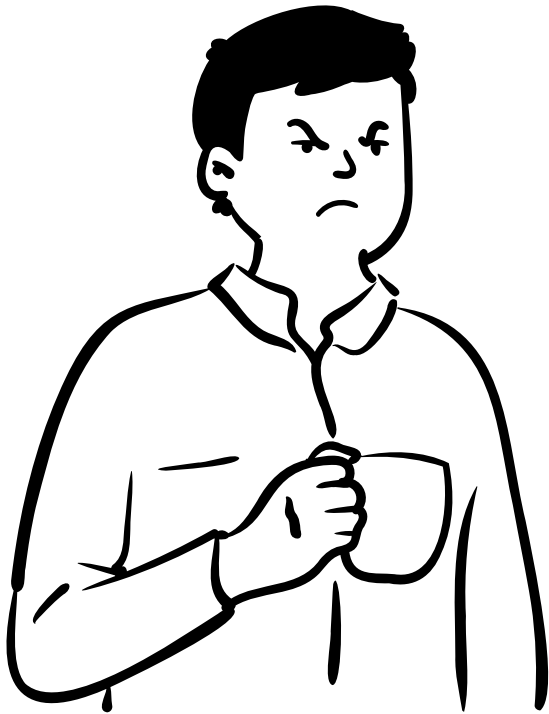
- Kredit ab 3,18 % effektivem Jahreszins
- Für Anlagen zur Erzeugung von Strom und Wärme, für Netze und Speicher
- Für Photovoltaik, Wasser, Wind, Biogas und vieles mehr
- Für Privatpersonen, Unternehmen und öffentliche Einrichtungen

[Antrag vorbereiten](#) 

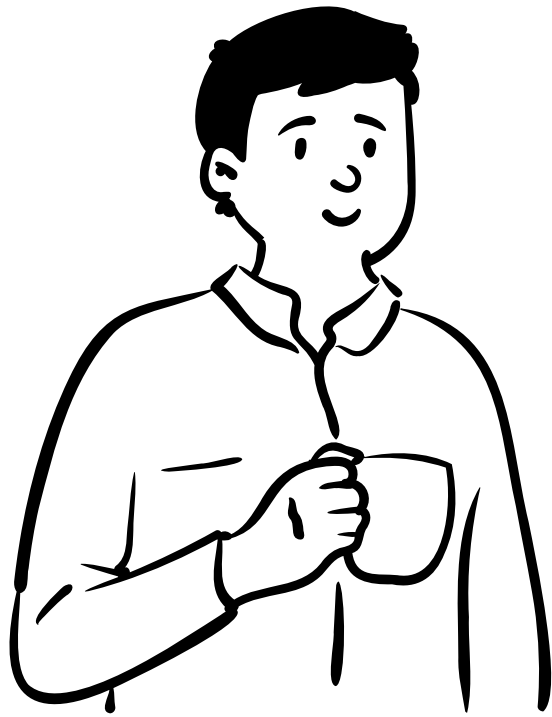
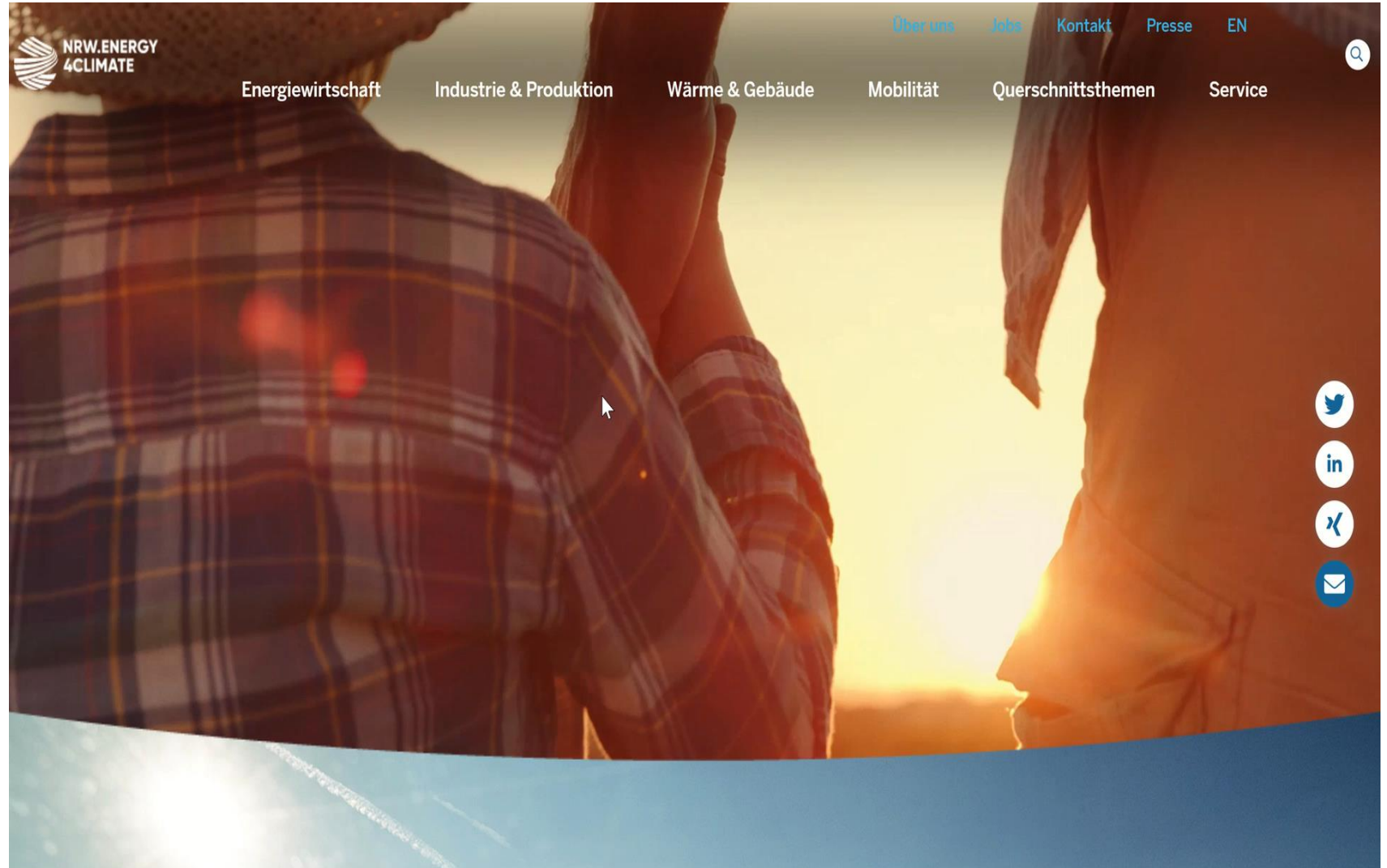
#### Förderung für Photovoltaikanlagen

Die KfW fördert Ihre Photovoltaikanlage mit dem zinsgünstigen Kredit Erneuerbare Energien – Standard (270).

Für Zuschüsse sprechen Sie bitte das Landesförderinstitut Ihres Bundesland an oder nutzen Sie die [Förderdatenbank](#) des Bundesministeriums für Wirtschaft und Klimaschutz.









FÖRDER.NAVI

[Unternehmen](#)

[Kommune](#)

[Gemeinnützige Organisation](#)

[Privatperson](#)

[Alle](#)



[Startseite](#)

## Förderprogramme

Viele Maßnahmen zur Energieeinsparung oder zur Anwendung Erneuerbarer Energie werden vom Land Nordrhein-Westfalen oder dem Bund gefördert.

Das Förder.Navi von NRW.Energy4Climate bietet Informationen zu dauerhaft angebotenen Förderprogrammen für Breitentechnologien.

Hier finden Sie Informationen für:

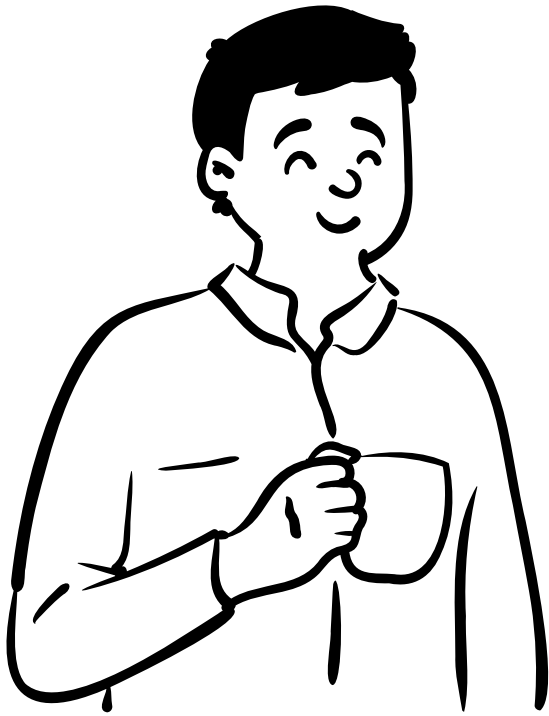
- [Unternehmen](#) 
- [Kommune](#) 
- [Gemeinnützige Organisation](#) 
- [Privatperson](#) 
- [Alle](#) 





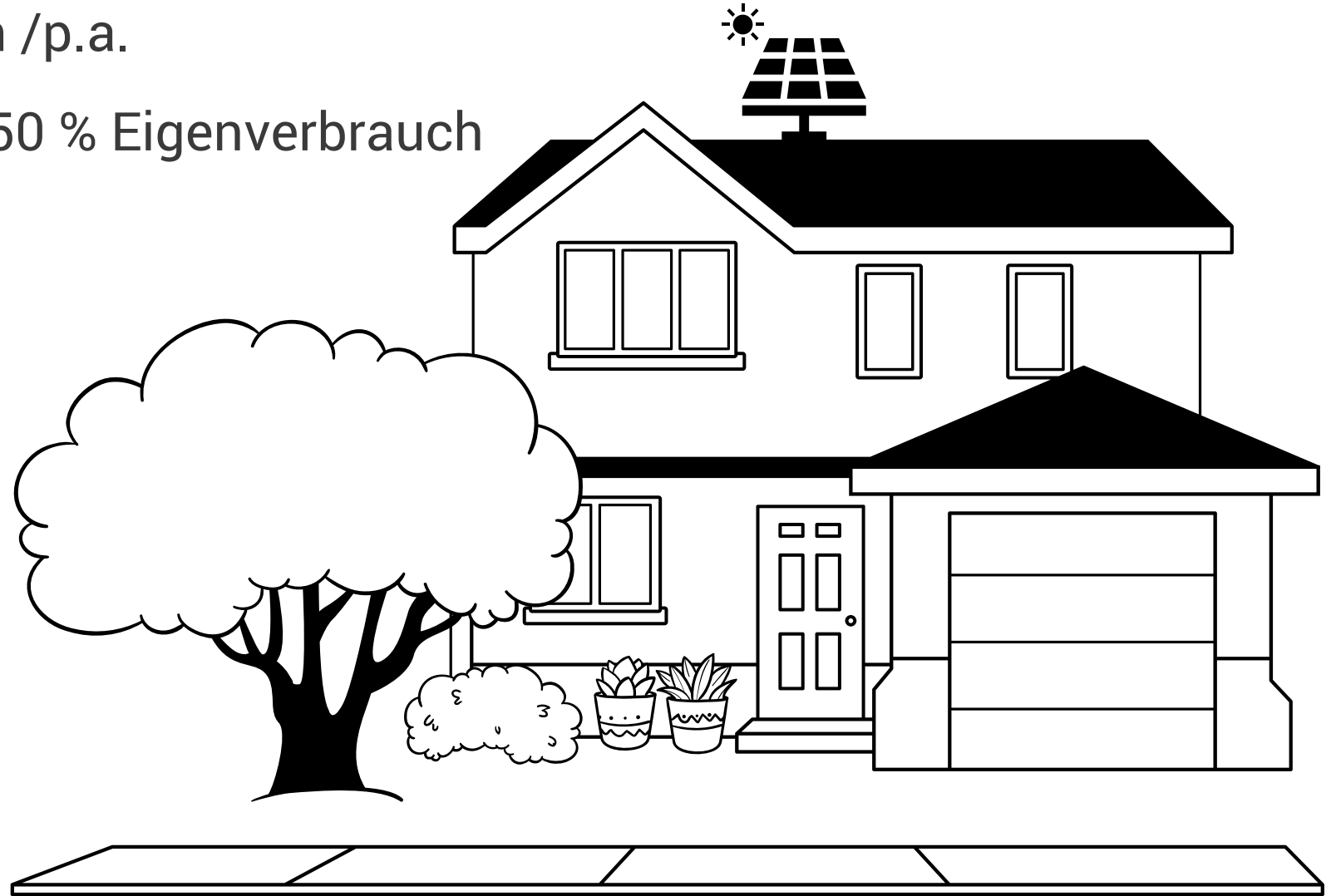
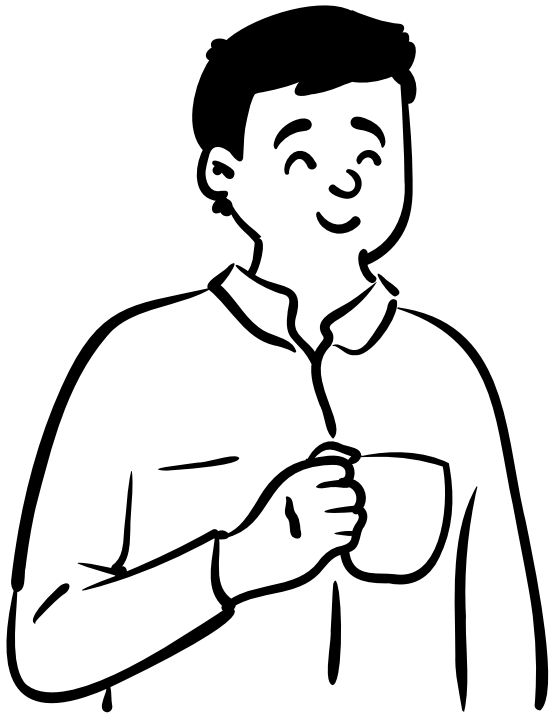
<https://tool.energy4climate.nrw/foerder-navi>

<https://www.energy4climate.nrw/>



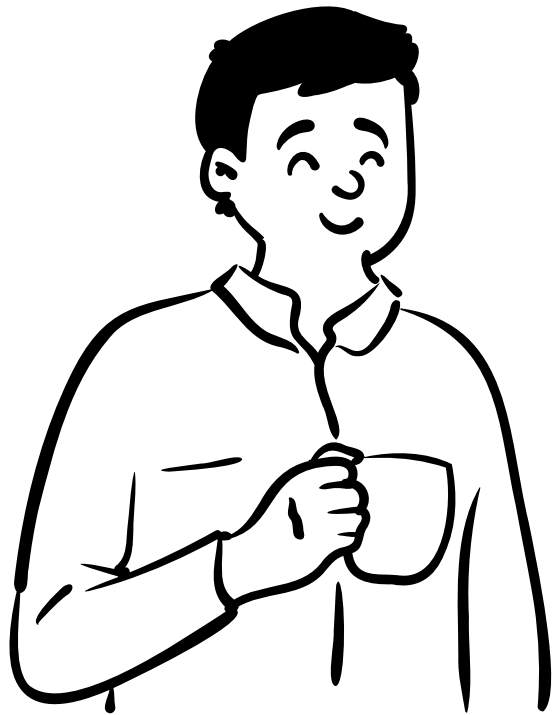
15 kWp und 1.000 kWh /p.a.

4.000 kWh Verbrauch 50 % Eigenverbrauch



40.000 € Kosten

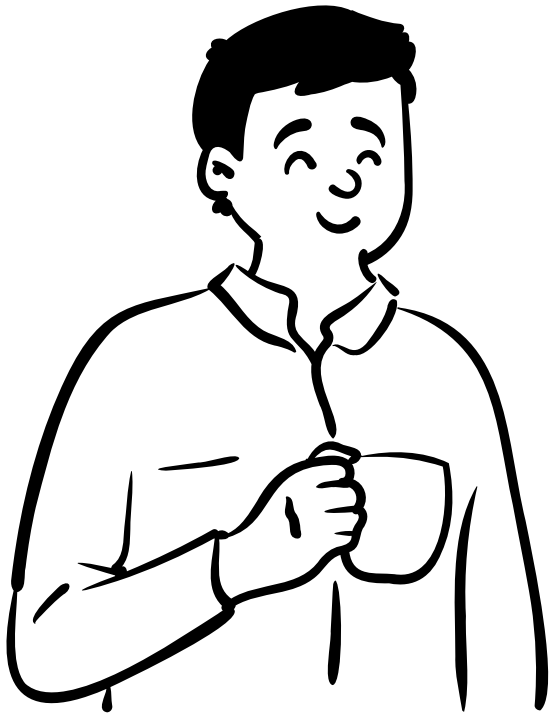
KFW 3,14 % 15 Jahre Laufzeit

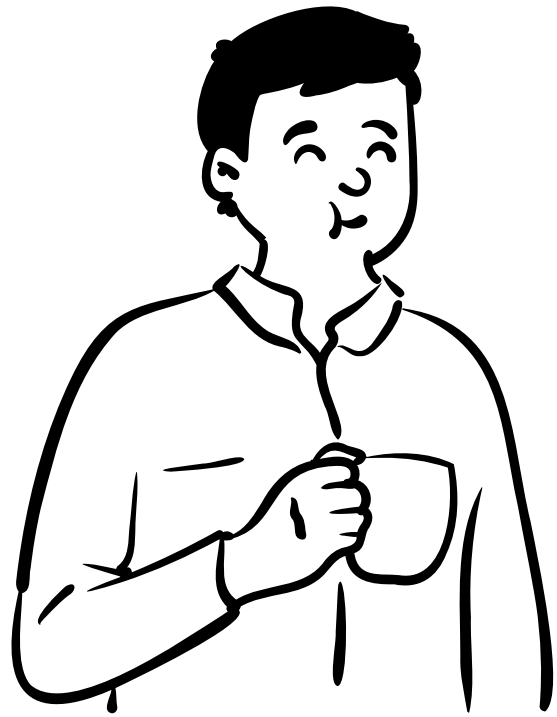




Amortisation 19 Jahre

bei 40 ct/kWh und 2 % Erhöhung p.a.





**Vielen Dank**

Dipl. – Kfm. Ulrich Broska